

Общие указания

Ведомость чертежей основного комплекта

Марка	Наименование	Примеч.
01	Общие данные	
АС-1	План помещения 1-го этажа до капитального ремонта	
АС-2	План помещений цокольного этажа до капитального ремонта	
АС-3	План 1-го этажа после капитального ремонта	
АС-4	План цокольного этажа после капитального ремонта	
АС-5	Спецификация заполнения дверных проемов	
АС-6	Спецификация заполнения оконных проемов	
АС-7	Экспликация полов	
АС-8	Ведомость отделки помещений (начало)	
АС-9	Узлы перегородок	
АС-10	Внутреннее ограждение лестницы О-1. Узлы. Детали	

1. Данный проект разработан на основании задания на выполнение работ по разработке рабочей документации по объекту "Капитальный ремонт здания, расположенного по адресу: г. Петропавловск-Камчатский, проспект Победы, 3".

2. Здание аптеки построено в 1980 году по проекту, разработанному проектным институтом "Камчатскгражданпроект" - заказ 1552-23 1972 г.

В настоящее время здание не эксплуатируется по назначению. Проект переустройства и перепланировки выполняется для организации офисных помещений. Для дальнейшей эксплуатации здание проектом предусмотрены работы по капитальному ремонту с перепланировкой помещения здания. При перепланировке помещений демонтируются только несущие элементы.

При перепланировке выполняются работы:

- по демонтажу несущих перегородок из шлакобетона, б=100 мм, оштукатуренных с 2-х сторон цем.-песчаным раствором, б=20 мм;
- устройство новых перегородок из каркасно-обшивных перегородок б=125 мм из гипсоволокнистых листов ГВЛ, ГВЛО, ГВЛВ толщиной 12,5 мм в 2 слоя по обеим сторонам металлического каркаса;

устройство новых и расширение существующих проемов в несущих стенах по осям "4,А,Г".

3. Здание расположено на рельефе с небольшим уклоном в пределах здания.

Здание каркасное, одноэтажное, без подвала, с цокольным этажом, с размерами в осях в плане 18,0x18,0 м, высота от уровня земли 8,15 м, 7,85 м (стены по верху парапета).

Полы цокольного этажа выполнены на бетонном основании по грунту.

Покрытие здания плоское совмещенное, с рулонной кровлей, с наружным организованным и неорганизованным водостоком, парапеты обрамляют наружный контур, сброс осадков производится через карниз расположенный по оси "Г".

Здание имеет с первого этажа один выход, с цокольного этажа - два выхода.

За относительную высотную отметку 0,000 принята отметка уровня чистого пола первого этажа, что соответствует абсолютной отметке 163,720.

Степень огнестойкости здания II.

4. Конструктивная схема здания каркасно-рамная из сборных железобетонных колонн и ригелей, с жесткими узлами соединения с фундаментом и между собой.

Сетка колонн 6,0x6,0 м.

Несущими конструкциями является сборный железобетонный каркас (колонны и ригели) региональной серий КПС. Перекрытие и покрытие выполнены из сборных железобетонных круглопустотных панелей перекрытия, толщ. 220 мм.

Наружное стеновое ограждение - навесные однослойные стеновые панели региональной серии КПС: цокольные из бетона М200, толщ. 300 мм; выше из шлакобетона М75, с плотностью 1600 кг/м³, толщ. 350 мм.

Окна и двери имеют разные размеры. Оконные блоки деревянные, некоторые из ПВХ профиля с двухкамерным остеклением, подлежат демонтажу, с заменой на новые.

Двери главного входа - из ПВХ профиля, подлежат демонтажу, с заменой на новые.

Крыльцо выхода монолитное бетонное.

5. Природно-климатические характеристики района:

- Климатический район (СП 131.13330.2020) - II;
- Климатический подрайон (СП 131.13330.2020) - IIA;
- Расчетная температура наружного воздуха (СП 131.13330.2020):
самых холодных суток - -20°C
- Нормативная снеговая нагрузка (VIII снеговой район (СП 20.13330.2016) - 400 кг/м²;
- Нормативный напор ветра (VII ветровой район (СП 20.13330.2016) - 85 кг/м²;
- Сейсмичность района строительства (СП 14.13330.2018) - 9 баллов.

Производство работ вести с соблюдением требований СНиП 12-03-2001 "Безопасность труда в строительстве" и в соответствии с чертежами и техническими указаниями.

Выполненный капитальный ремонт с перепланировкой помещений не нарушает несущую способность здания.

Ведомость ссылочных и прилагаемых документов

Обозначение	Наименование	Примечание
	Ссылочные документы	
ГОСТ 475-2016	Блоки дверные деревянные и комбинированные. Общие технические условия.	
ГОСТ 57327-2016	Двери металлические противопожарные. Общие технические условия.	
ГОСТ 30970-2014	Блоки дверные из поливинилхлоридных профилей. Общие технические условия.	
ГОСТ 23166-2021	Конструкции оконные и балконные светопрозрачные ограждающие.	
СП 163.1325800.2014	Конструкции с применением гипсокартонных и гипсоволокнистых листов. Правила проектирования и монтажа.	

Согласовано



Взам. инв. №

Подп. и дата

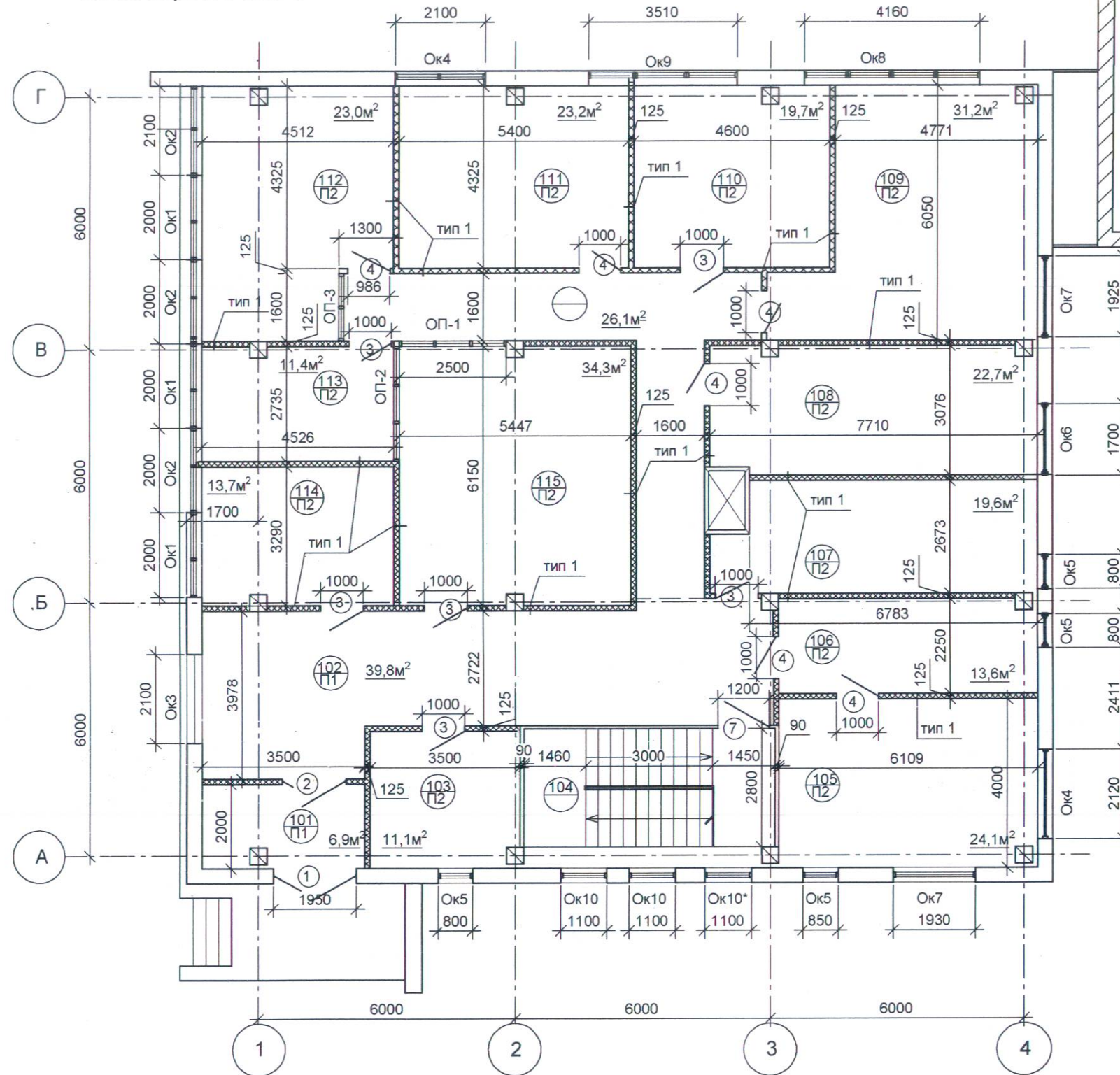
Инв. № подл.

Проектная документация разработана в соответствии с градостроительным планом земельного участка, заданием на проектирование, техническими регламентами, в том числе устанавливающими требования по обеспечению безопасной эксплуатации зданий, сооружений и безопасного использования прилегающих к ним территорий, и с соблюдением технических условий и ведомственных норм.

Главный инженер проекта  / Лях Г.М. /

						1552/1979, 2023 - АС1		
						Капитальный ремонт объекта: "Административно-офисный центр", расположенный по адресу: г.Петропавловск-Камчатский, пр.Победы, д.3		
Изм.	Кол. уч.	Лист	№ док.	Подп.	Дата	Стадия	Лист	Листов
ГИП		Лях Г.М.				Р	01	
Провер.								
Разраб.		Шарастепанова						
						Общие данные		
						АО КАМЧАТСКГРАЖДАНПРОЕКТ		

План первого этажа



ЖИЛ. ДОМ

Экспликация помещений

Номер помещения	Наименование	Площадь, м²	Кат. помещения
101	Тамбур	6,90	
102	Вестибюль - Холл	39,80	
103	Кабинет	11,10	
104	Лестничная клетка	16,55	
105	Кабинет директора	24,10	
106	Секретарь	13,60	
107	Кабинет	19,60	
108	Кабинет	22,70	
109	Кабинет	31,20	
110	Кабинет	19,70	
111	Кабинет	23,20	
112	Кабинет	23,00	
113	Кабинет	11,40	
114	Кабинет	13,70	
115	Кабинет	34,30	
116	Коридор	26,10	
Итого		336,95	

Примечание:

1. Экспликацию полов см. лист АС-7
2. Ведомость отделки помещений см. лист АС-8.
3. Спецификацию заполнения дверных проемов см. лист АС-5
4. Спецификацию заполнения оконных проемов см. лист АС-6

Условные обозначения

- 9 Номер помещения
- П2 Тип пола

125 Перегородки тип "1" (б=125мм); из гипсоволокнистых листов б=12,5мм (ГВЛ) по металлическому каркасу с заполнением тепло-звукоизоляционным и противопожарным материалом см. лист АС-8

						1552/1979, 2023 - АС1		
						Капитальный ремонт объекта: "Административно-офисный центр", расположенный по адресу: г.Петропавловск-Камчатский, пр.Победы, д.3		
Изм.	Кол. уч.	Лист	№ док.	Подп.	Дата	Стадия	Лист	Листов
						Р	3	
ГИП		Лях		<i>Лях</i>		АО "Камчатскгражданпроект"		
Нач. отд.		Лагунова		<i>Лагунова</i>				
Исполнил		Ушатова		<i>Ушатова</i>				
План первого этажа после капитального ремонта								

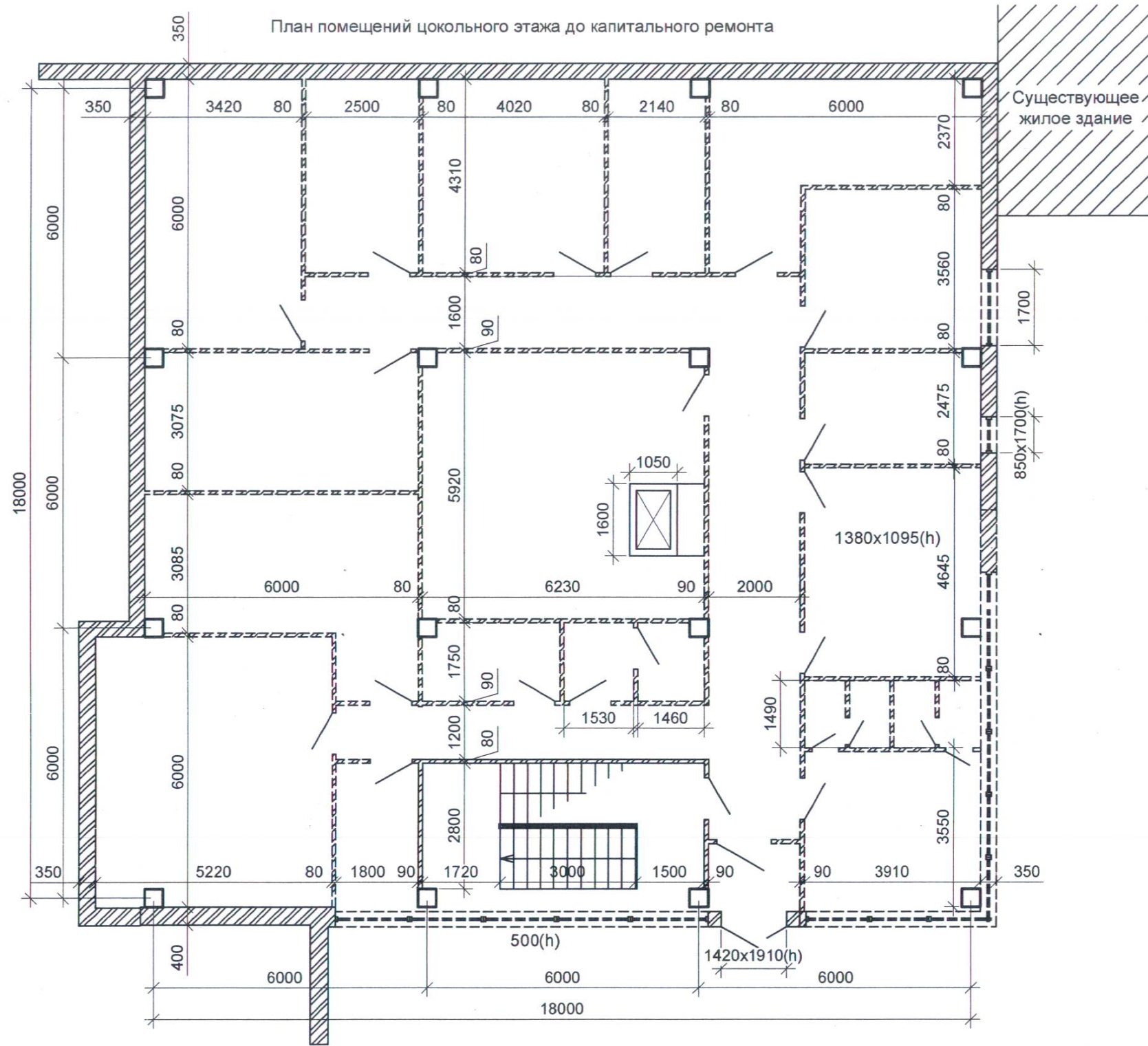
Согласовано

Взаим. инв. №

Подпись и дата

Инв. № подл.

План помещений цокольного этажа до капитального ремонта



Экспликация помещений

Номер помещения	Наименование	Площадь, м ²
1	Входная группа	3,32
2	Помещение	13,88
3	Помещение	1,2
4	Помещение	1,2
5	Помещение	1,2
6	Помещение	1,2
7	Помещение	18
8	Помещение	9,68
9	Помещение	13,92
10	Помещение	18,1
11	Помещение	9,18
12	Помещение	17,24
13	Помещение	10,78
14	Помещение	20,52
15	Помещение	18,45
16	Помещение	21,08
17	Помещение	36,88
18	Помещение	5,2
19	Помещение	2,68
20	Помещение	2,56
21	Помещение	53,4
22	Коридор	31,32
23	Помещение	5,85
24	Лестничная клетка	17,4
Итого		334,24

Согласовано

Взам. инв. №

Подп. и дата

Инв. № подл.

Условные обозначения

- Демонтаж дверных блоков
- Демонтаж оконных блоков и витражей в алюминиевой обводке
- Демонтаж стен б=350 мм и перегородок из шлакобетона, б=100 мм, оштукатуренных с 2-х сторон цем.-песчаным раствором, б=20 мм

						1552/1979, 2023 - АС1					
						Капитальный ремонт объекта: "Административно-офисный центр", расположенный по адресу: г.Петропавловск-Камчатский, пр.Победы, д.3					
Изм.	Кол. уч.	Лист	№ док.	Подп.	Дата			Стадия	Лист	Листов	
ГИП		Лях Г.М.						Р	2		
Провер.											
Разраб.		Шарастепанова									
						План помещений цокольного этажа до капитального ремонта			АО КАМЧАТСКГРАЖДАНПРОЕКТ		